

# Русская графика.

Книга. Рисунок. Эстамп.

1928-1940

*Лапшин Н.Ф. «Ленинград, Крюков канал». 1939. Акварель.*

РИСУНОК

КНИГА

1928-1940

ЭСТАМП

*Русская графика*

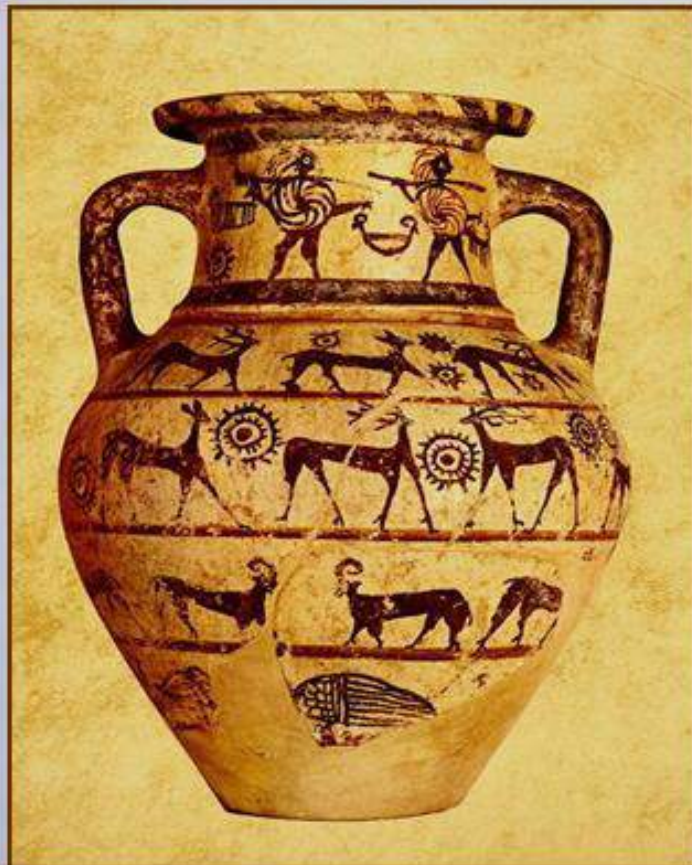
Внимание читателей предлагается интересное издание автора-составителя А.Д. Чегодаева «Русская графика. Книга. Рисунок. Эстамп. 1928-1940», находящееся в фонде библиотеки ТГУ, в хранилище редких книг. Эта книга выпущена издательством «Искусство» г. Москва в 1971 году и является альбомом репродукций. Она знакомит нас с работами 55 выдающихся художников того времени.

В альбом включены работы самых ярких и сильных художников-графиков 1928-1940 годов. Мы познакомим Вас только с некоторыми из них.

Автор книги А.Д. Чегодаев - историк искусства, художественный критик, педагог и музейный работник. В каждой из этих областей он проявил себя ярко и плодотворно.

Являясь автором многих книг по графике, живописи и истории искусств, он собрал ещё и очень интересную коллекцию картин художников-графиков, своих современников.

*Человек всегда любил рисовать. Ну, поначалу, как мог и умел, и то, что видел в реальности. Рисование стало для наших предков способом познания окружающего мира.*



*Наиболее древним и традиционным видом графического искусства является рисунок, истоки которого можно видеть в первобытных наскальных изображениях, а развитие - в античной вазописи, римских и египетских фресках.*

*Рисунок - изображение на плоскости, созданное средствами графики. Иллюстрации и рисунки составляют самую существенную часть книги, особенно детской.*

# Графика

Так что же такое графика?

Графика (от греч. *grapho*) - пишу, черчу, рисую. Графика состоит из рисунка и печатной графики. В основе графики лежит искусство создания рисунка, однако, существуют свои особенные изобразительные средства и художественные возможности. Основными средствами здесь являются линии, штрихи, точки и пятна. Цвет здесь, в отличие от традиционной живописи, не играет главную роль, и часто выполняет лишь вспомогательную функцию.

Графику называют искусством белого и чёрного. Основным цветом является чёрный, а основой для графических работ служит поверхность бумаги. Кроме основного, возможно использование еще одного цвета, в редких случаях - двух. Особенное, уникальное отражение предмета в пространстве - главная отличительная особенность графики.

Одна из основных областей применения графики - книга.

Книжная графика - конструирование книги, выбор компонентов её оформления, изучение макета, иллюстраций, (обложки, виньетки, заставки, буквицы, иллюстрации).

Наиболее распространёнными в графике являются такие техники, как рисунок и эстамп, - традиционный вид печатной графики.

Эстамп - (франц.) *estampe*, (итальянск.) *stampa* - печать, оттиск, литографский или гравюрный отпечаток. Обычно авторский оттиск является станковым производением художественной графики.

## Фаворский Владимир Андреевич (1886-1964)



Фаворский - родоначальник московской школы графики, признанный классик книжной иллюстрации. Тридцатые годы были порой высшего подъёма его творчества. Его блестящие работы непреходящего художественного значения не имеют себе равных. Фаворский проявил себя во многих областях искусства: занимался станковой живописью, писал пейзажи и натюрморты, рисовал карандашные портреты, живо интересовался скульптурой, но самой главной и самой плодотворной областью была ксилография (гравюра на дереве).

Фаворский как график помог очень многим художникам найти свой стиль, самобытный и сильный художественный язык. Его прямыми учениками были Александр Дейнека и Юрий Пименов.

Фаворский В.А. Иллюстрация к книге С.Я. Маршака «Семь чудес». 1929. Цветная ксилография.



ЧУДО

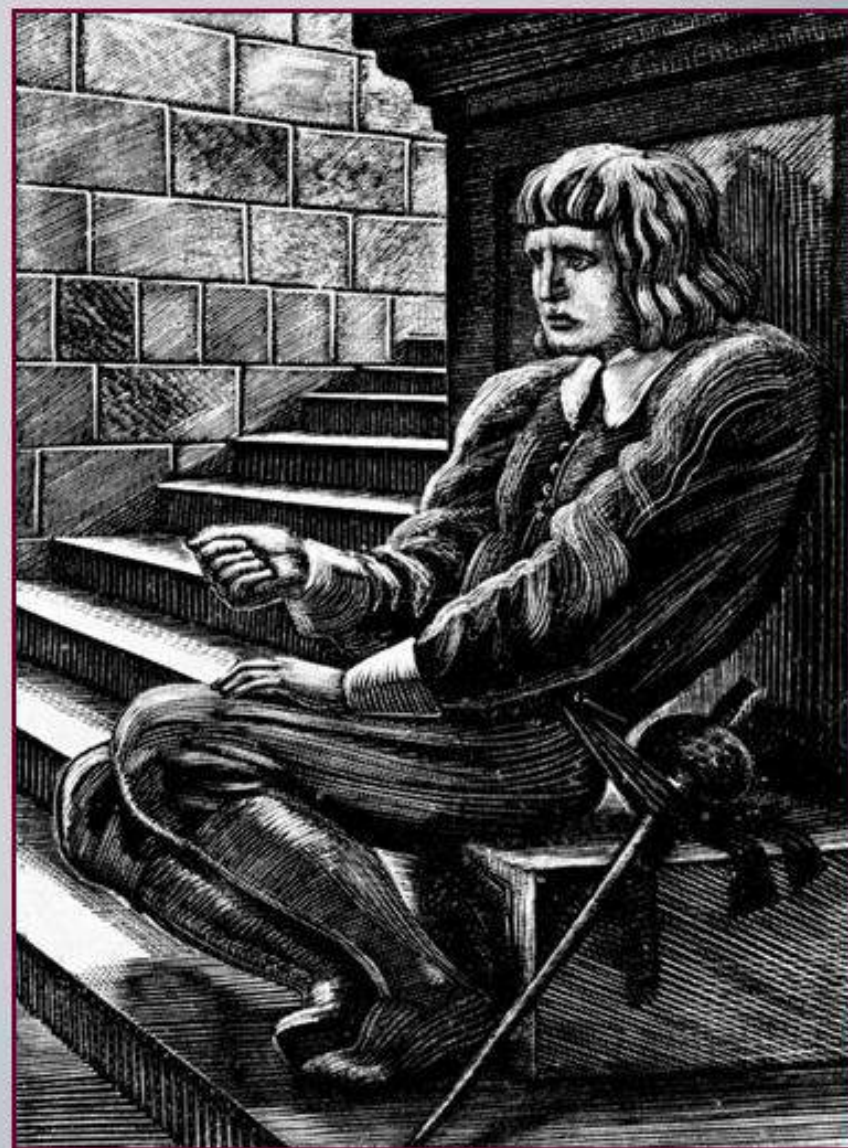


ВТОРОЕ

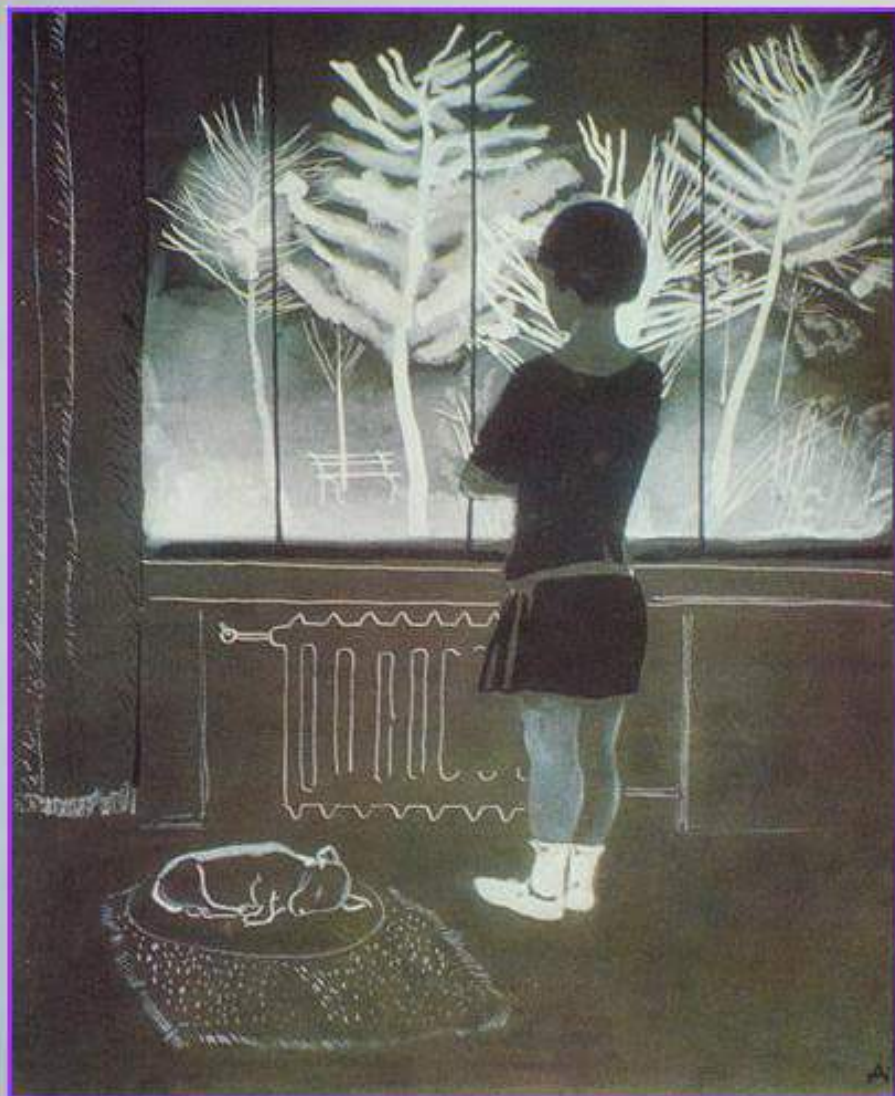


*Фаворский В. А. «Лермонтов». 1931.  
Ксилография.*

*Фаворский В. А. «Гамлет перед поединком». 1940. Ксилография.*



# *Дейнека Александр Александрович (1899-1969)*



*Дейнека А.А.  
«Зима. Девочка у  
окна». 1931.  
Тушь, белила.*

*В тридцатые годы Дейнека очень часто обращался к книжной и особенно станковой графике.*

*В его графических работах, не меньше чем в его живописи, воочию выступает смелость его ума и доброта сердца.*

*Его прославленная и прелестная «Зима. Девочка у окна», получившая самостоятельную жизнь, первоначально была иллюстрацией к детской книжке Н. Асеева «Кутерьма».*



*Дейнека А.А. «Париж. Набережная Сены». 1935. Темпера, акварель.*

*Серии акварелей и гуашей, сделанных на основе путешествий в Париж, Италию и Америку было бы достаточно для признания его одним из основных и важнейших мастеров русской графики.*



# Пименов Юрий Иванович (1903-1977)



Пименов Ю.И.  
«Зинаида Райх в  
роли «дамы с  
камелиями». 1934.  
Гуашь.

Пименов Юрий Иванович, как и многие другие художники, увлекался театром. Театр был для них не развлечением и художники не были только пассивными исполнителями замыслов режиссера. У них было свое собственное, художественное средство постижения и отображения мира.

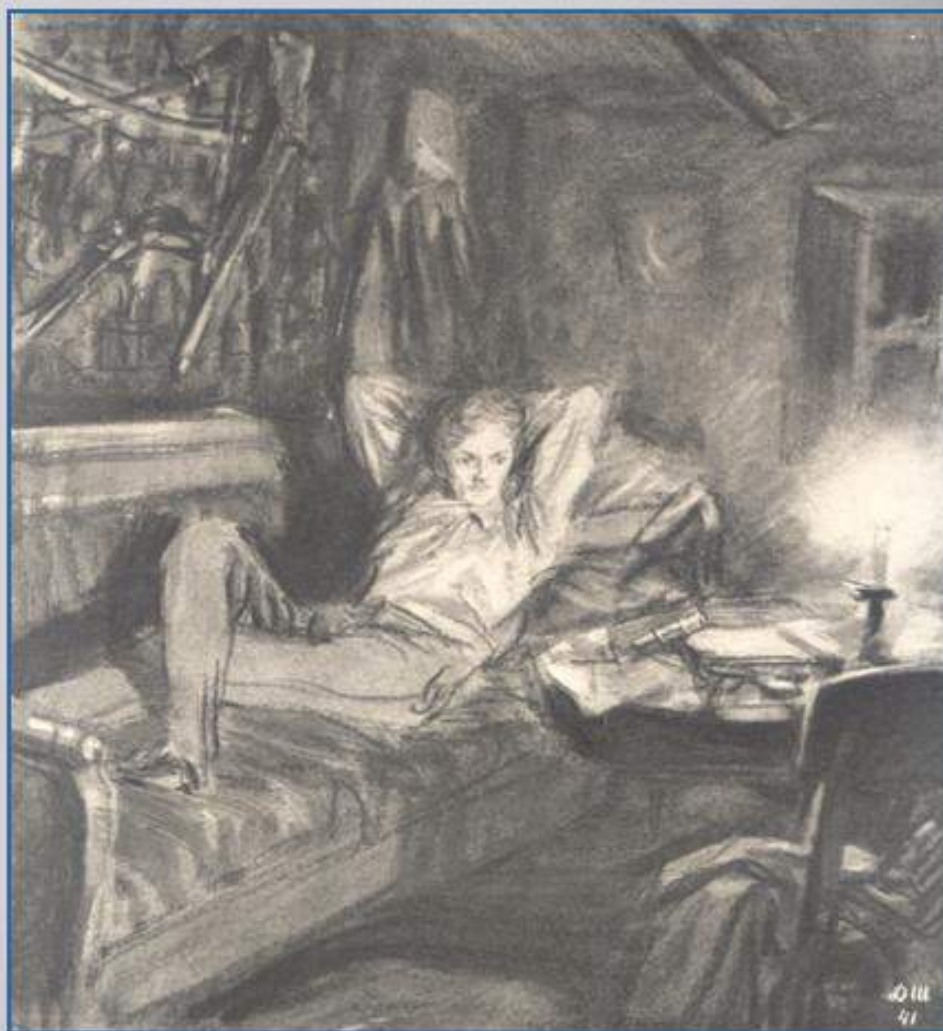
Пименов в тридцатые годы занимался графикой не так много, но превосходная акварель, изображающая Зинаиду Райх в роли «дамы с камелиями», оставила свой след в истории графики.



## *Шмаринов Дементий Алексеевич (1907-1999)*



*Шмаринов ДА известен, в основном, как иллюстратор. Книги А.С. Пушкина, Л.Н. Толстого, Ф.М. Достоевского, Н.В. Гоголя и многих других писателей иллюстрированы его рукой. Его работы отличаются удивительной реалистической точностью. Книжные иллюстрации убедительно передают всю драматичность ситуации и психологическое состояние его героев.*



*Шмаринов ДА. «Печорин перед дуэлью». Иллюстрации к «Герою нашего времени» М.Ю. Лермонтова. 1941. Уголь, черная акварель.*



*Шмаринов Д.А. «Пётр Великий на закладке Петербурга». К роману А.Н.Толстого «Пётр I». 1940. Уголь, черная акварель.*



*Шмаринов Д.А. «Двор старухи-процентщицы». Иллюстрация к роману Ф.М. Достоевского «Преступление и наказание». 1936. Уголь, черная акварель.*

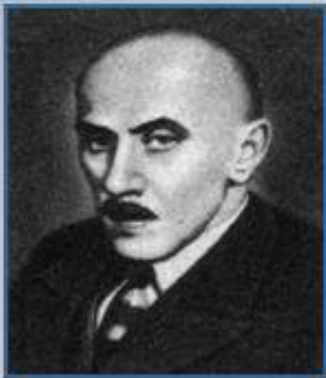
## **Герасимов Сергей Васильевич** **(1885-1964)**

*Герасимов - одарённый живописец и график, мастер книжной иллюстрации, педагог. Его привлекали стихия сельской и провинциальной городской жизни. Высшим достижением его являются небольшие натурные этюды русской природы. Они замечательны своей поэтичностью, гармонией и тонким ощущением жизни.*



*Герасимов С.В. «Охота»  
Иллюстрация к поэме Н.А.  
Некрасова «Кому на Руси жить  
хорошо». 1933-1935. Акварель.*

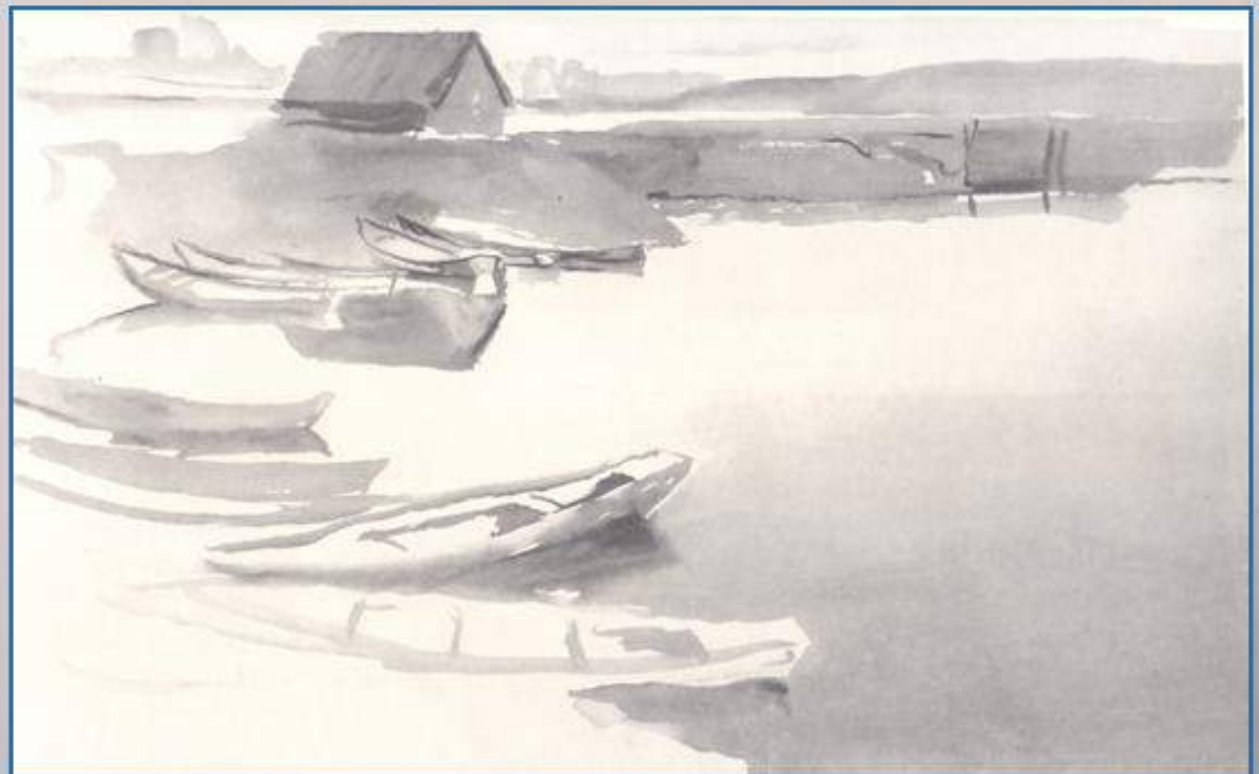
## *Купреянов Николай Николаевич* *(1894-1933)*



*Купреянов Н.Н. - признанный мастер, лидер московской школы рисунка. Сначала увлекался гравюрой на дереве, но позже его увлечением стал живой, легкий, почти набросочный рисунок с натуры пером или кистью.*

*Его природа проста и сдержанна, застенчива и сердечна. В его работах как бы заключено утверждение внимания к главному, к сущности и целенаправленности лирики природы.*

*Купреянов Н.Н. «Лодки у мельницы». 1929. Черная акварель.*



# Лебедев Владимир Васильевич (1891-1967)

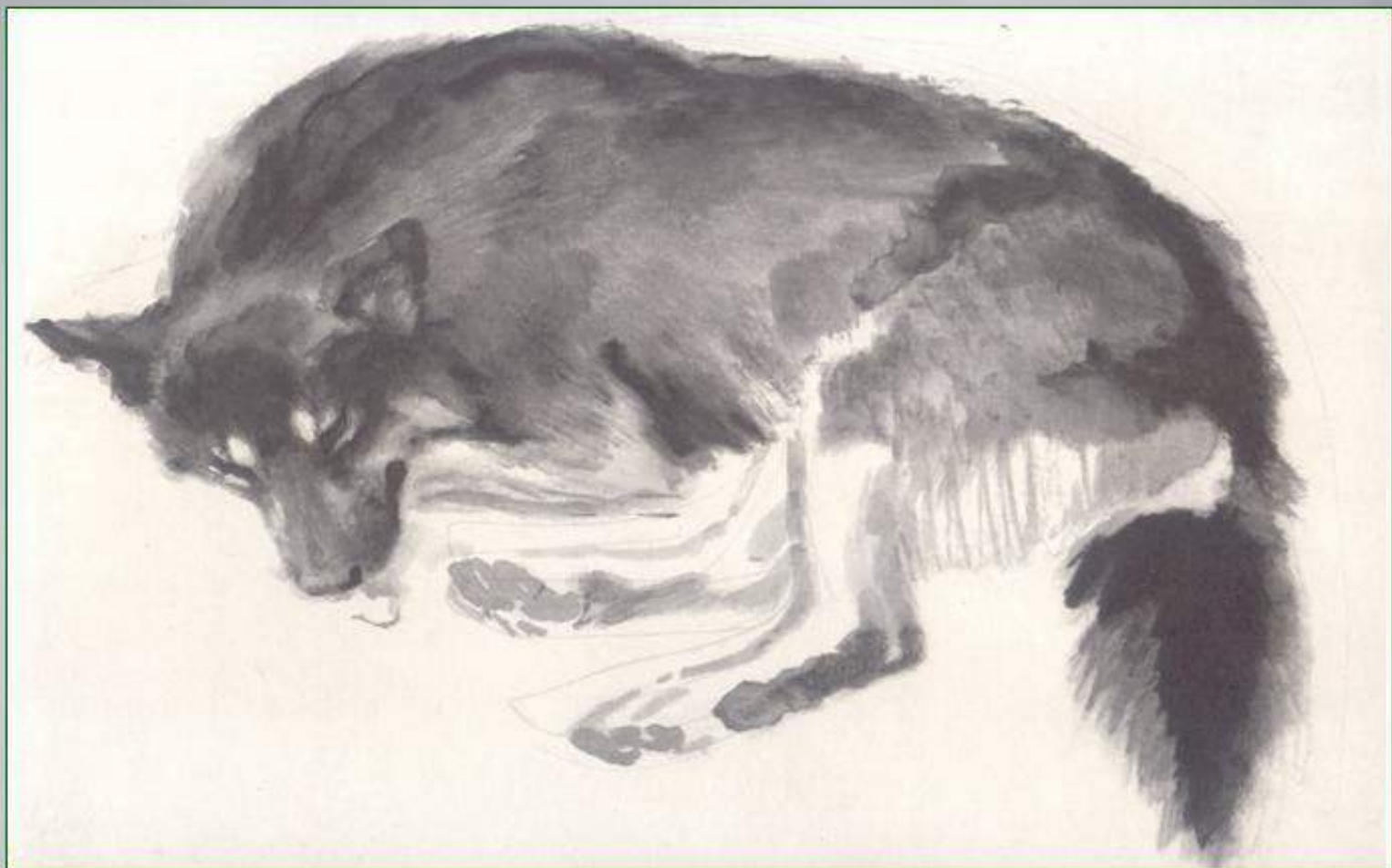


Лебедев В.В.  
Иллюстрация к  
книге  
С.Я. Маршака  
«Петрушка-  
иностранец»

Лебедев Владимир Васильевич -  
русский художник, самобытный  
представитель русского авангарда,  
мастер дизайна детской книги.

В 14 лет он уже продавал в  
магазине созданные им вручную  
открытки.

Учился в школе рисования,  
живописи и скульптуры, осваивая  
технику натуральных зарисовок человеческого  
тела. Учился рисовать животных.



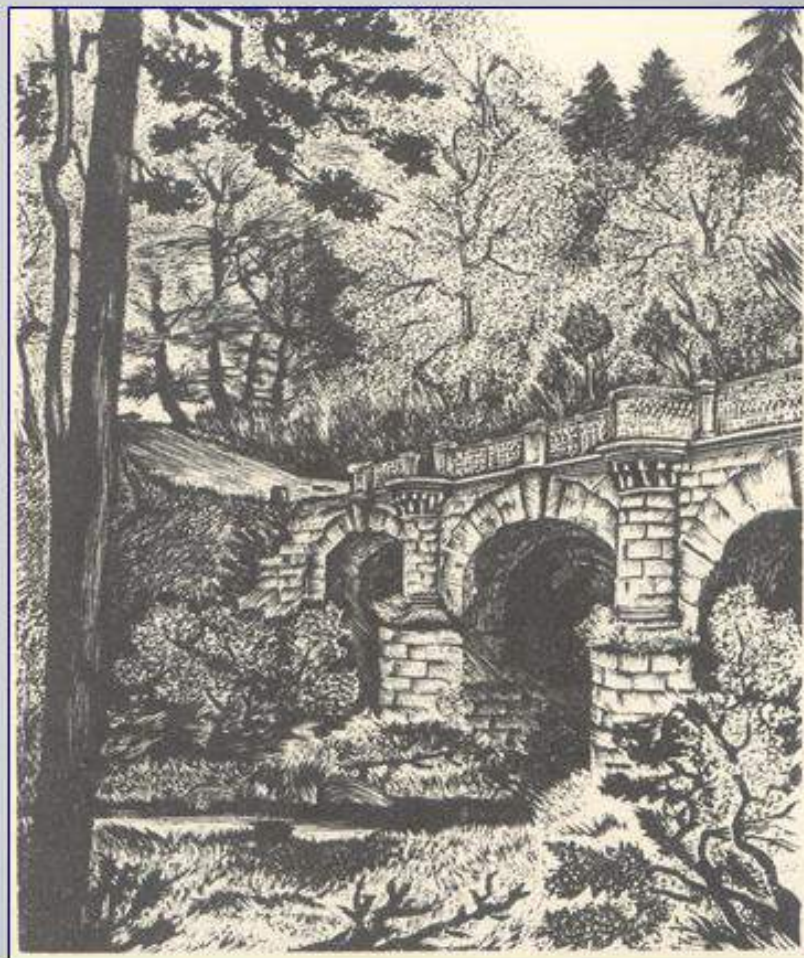
*Лебедев В.В. «Лайка». 1933. Чёрная акварель.*

*Как редактор и как художник, Лебедев внёс огромный вклад в разработку художественной конструкции детской книги, в композиционные и изобразительные приёмы и средства и поддержал совершенно новое отношение к содержанию детской книги.*

# *Хижинский Леонид Семенович* *(1896-1972)*



*Гравюры Л.С. Хижинского, изображающие «Лермонтовские места», являются прекрасным примером высокого художественного уровня, достигнутого ленинградской школой гравюры на дереве.*



*Хижинский Л.С. «Лермонтовские места». 1940. Ксилография.*



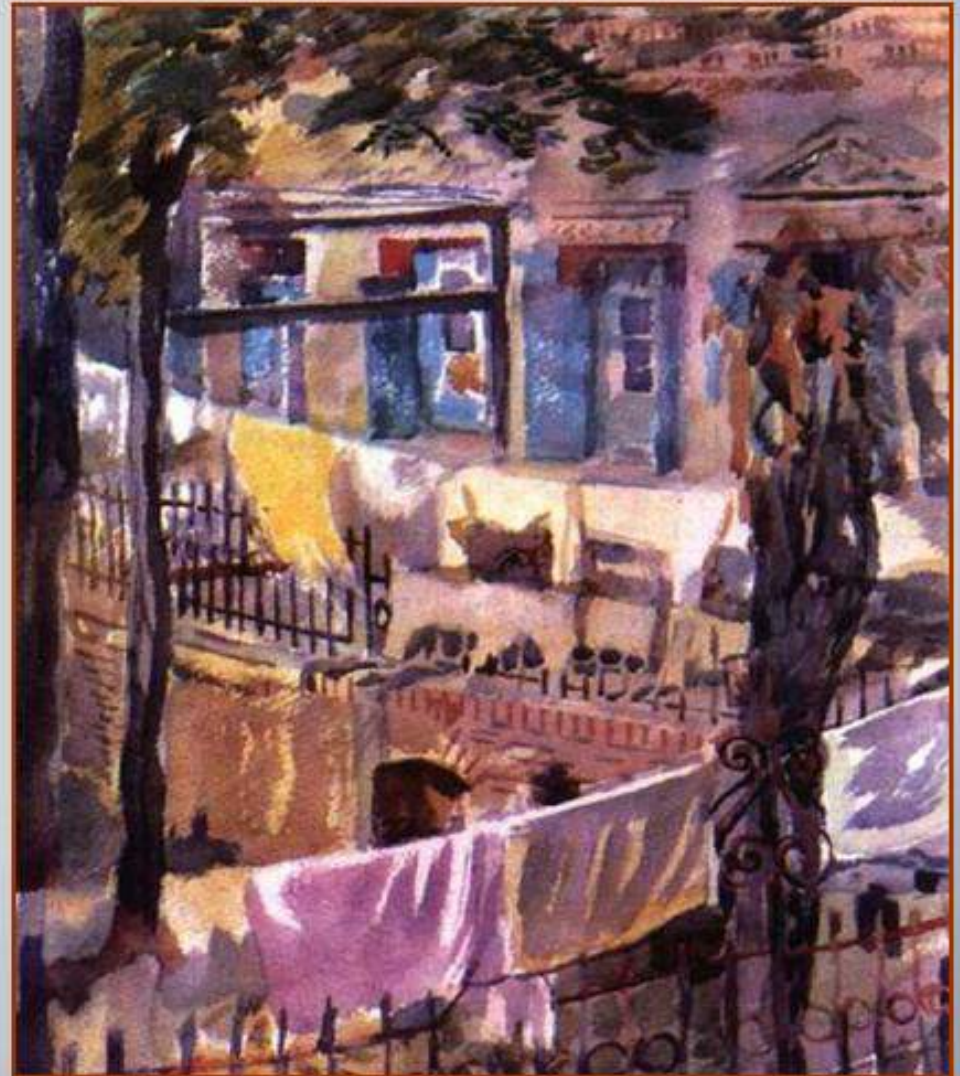
## *Бруни Лев Александрович (1894-1948)*



*Влюблённость в прекрасную природу переполняет искусство Бруни Л.А. Его акварельные пейзажи 1930-х годов перекликаются с монументальной живописью тех же лет.*

*Они пропитаны воздухом и светом, проникнуты лирической нежностью и мягкостью, свойственной этому художнику.*

*Бруни Л.А. «Самаркандский дворик». 1934. Акварель.*



# Нивинский Игнатий Игнатьевич (1881-1933)



*Нивинский И.И.  
«Азнефть». 1930.  
Цветная сухая игла.*

*Игнатий Нивинский был удивительным театральным декоратором.*

*Одной из его значительных работ является «Азнефть» - символически обобщённый образ индустриализации советской страны, где в композицию включен очень хороший портрет В.И. Ленина.*

## Кузьмин Николай Васильевич (1890-1987)



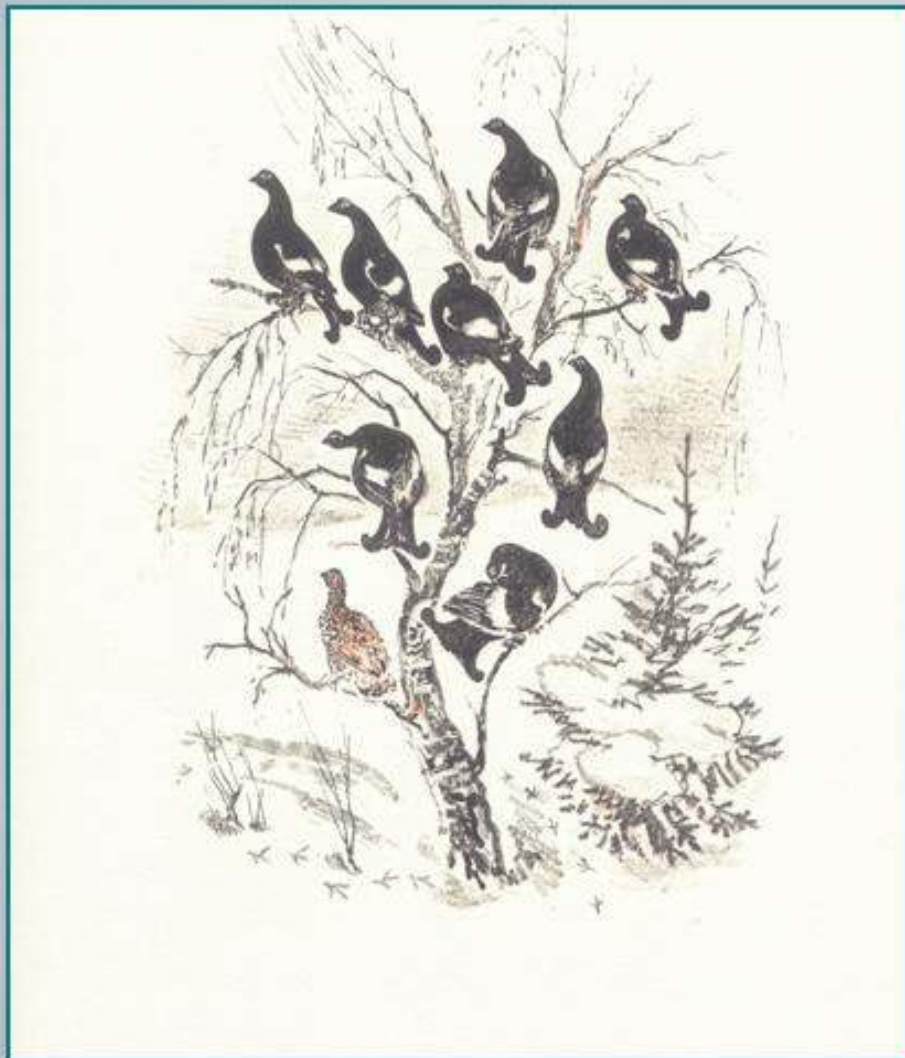
Николай Васильевич - художник-самоучка. Его рукой проиллюстрированы более ста двадцати произведений русской и зарубежной классической литературы.

Излюбленные техники - акварель и тушь. Его иллюстрации к «Евгению Онегину» - сегодня бесспорная классика.

Кузьмин Н.В. «...Приди в чертог ко мне златой». Иллюстрация к «Евгению Онегину» А.С. Пушкина. 1932. Акварель, тушь.



# Чарушин Евгений Иванович (1901-1965)



Творчество Евгения Ивановича Чарушина во всей своей силе развернулось в детской книге 30-х годов.

Он нашел свою излюбленную сферу деятельности как художник-анималист. Его иллюстрации животных были бесподобны.

Чарушин Е.И. «Тетерева на дереве». 1935. Цветная литография.

## *Лапшин Николай Федорович (1889-1942)*

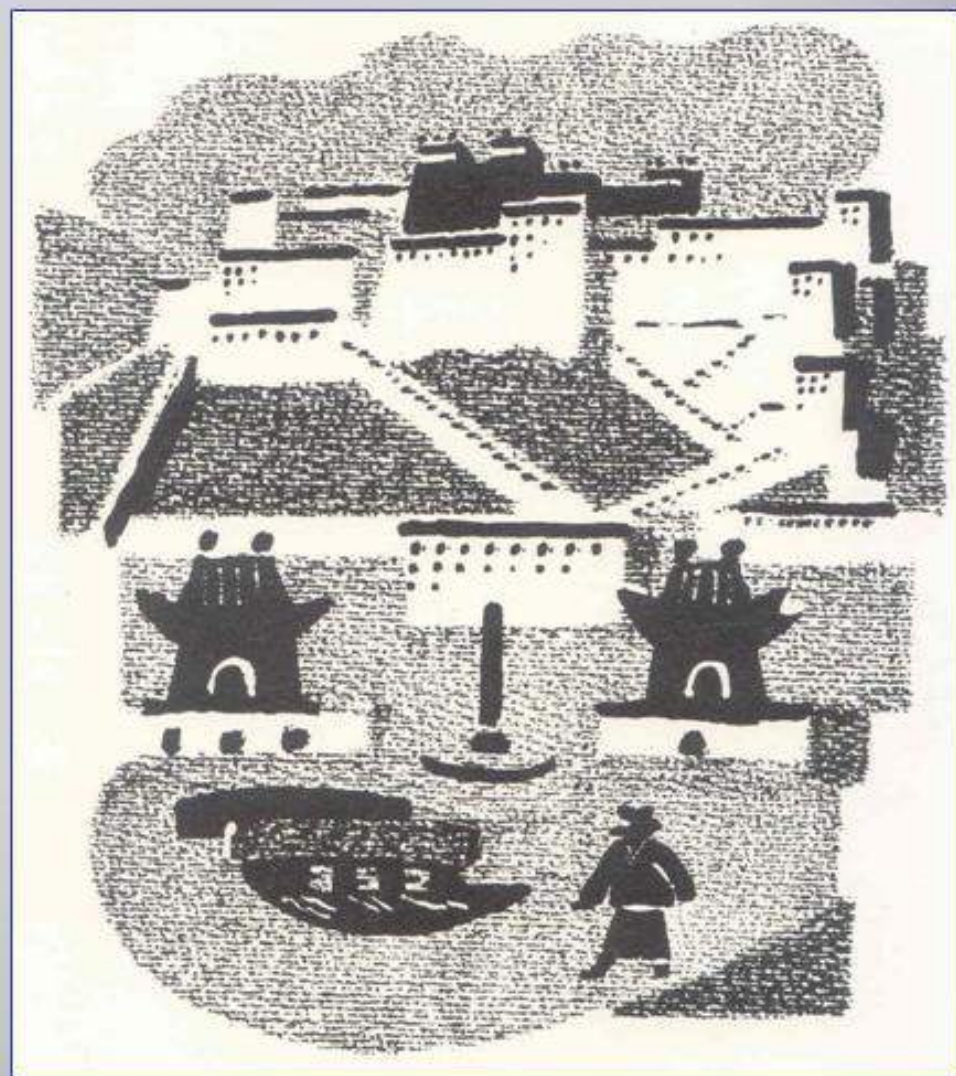


*Русский живописец, график,  
книжный иллюстратор, педагог,  
представитель ленинградской школы  
пейзажной живописи.*

*Проиллюстрировал свыше  
пятидесяти детских книг.*

*Занимался прикладным  
искусством, оформлял спектакли,  
но известность принесла ему  
именно книжная графика.*

*Лапшин Н.Ф. Иллюстрация к книге  
Я. Миллера «Таинственный город».  
1931. Тушь, белила.*



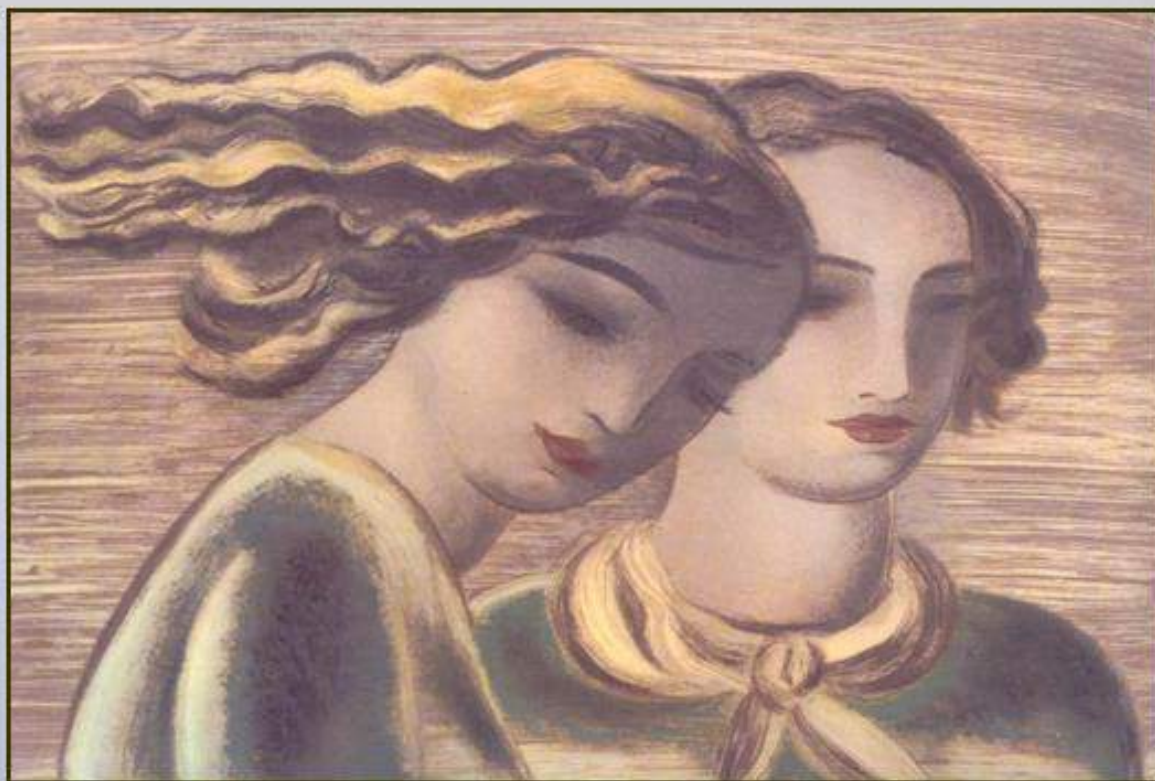
## Шевченко Александр Васильевич (1882-1948)



Значительным явлением в творчестве Шевченко 1930-х стали его монотипии - разновидность печатной графики, когда на матрицу из стекла или металла наносится изображение масляной краской, а затем делается отпечаток на бумаге.

Картина «Две девушки» - блестящий образец мастерства глубокого и поэтического проникновения в мир живых и трогательных образов.

Шевченко А. В.  
«Две девушки». 1932.  
Монотипия.



*Русская графика конца 1920-х и до начала Великой Отечественной войны - это одна из самых больших и ярких эпох в истории русского рисунка, русской гравюры, русской книжной иллюстрации.*

*В книжной и станковой графике 1928-1940-х годов была своя целеустремленность и ясное сознание важности и величия задач, поставленных временем перед искусством.*

*Многое, созданное мастерами советской книжной и станковой графики в те годы, уже давно стало признанной классикой, историческим и культурным наследием. Для художников-графиков следующих поколений это реальный источник и основа дальнейшего развития этих областей искусства графики.*

*Презентация подготовлена по изданию из фонда НБ ТГУ и по материалам сети Интернет ведущим библиотекарем отдела обслуживания Шуклиной Е.Л.*

*Купреянов Н.Н. «Балтийское море». 1932. Акварель.*